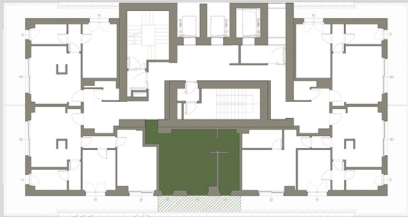


ALLOGGIO L



STUDIO

Superficie commerciale **49 mq**

- Ingresso e soggiorno-area notte
- Angolo cottura e area pranzo
- Disimpegno
- Area armadi e lavatrice
- Bagno
- Terrazzo

Ogni alloggio affaccerà su una terrazza di proprietà esclusiva che costituirà un prolungamento dello spazio interno grazie alle ampie vetrate scorrevoli. In questo modo la luce naturale diventa l'assoluta protagonista dello spazio abitativo. I parapetti dei balconi, con struttura in acciaio e lastre in cristallo, consentiranno di godere in totale sicurezza della magnifica vista sulla città di Milano.

La qualità dei materiali e le soluzioni tecnologiche adottate, tra cui il sistema domotico per ogni singolo alloggio, garantiranno una straordinaria vivibilità. Le tecnologie geotermica e fotovoltaica impiegate rappresentano una soluzione innovativa dell'abitare, che pone l'accento sul risparmio energetico e sull'eco-compatibilità.

